

# RAPPORT ANNUEL

## 2023-2024

RÉSEAU DE RECHERCHE EN  
INTERVENTIONS EN SCIENCES  
INFIRMIÈRES DU QUÉBEC (RRISIQ)



AUTONOMISATION  
ET EXPÉRIENCES  
DE SOINS



SANTÉ ET BIEN-ÊTRE  
DU PERSONNEL  
SOIGNANT ET DES  
PROCHES AIDANT.E.S



MILIEUX DE SOINS  
ET DE VIE SAINS ET  
SÉCURITAIRES



MISE EN ŒUVRE  
DES INNOVATIONS



Réseau  
**RRISIQ**  
Network

Réseau de recherche en interventions  
en sciences infirmières du Québec

Quebec Network on Nursing  
Intervention Research

---

La Réseau de recherche en interventions en sciences infirmières du Québec (RRISIQ) est un réseau thématique de recherche soutenu financièrement par le Fonds de recherche du Québec - Santé (FRQS) ainsi que son partenaire, le ministère de la Santé et des Services sociaux (MSSS).

Le RRISIQ bénéficie également du soutien de huit (8) universités partenaires, soit:

- L'Université de Montréal
- L'Université de Sherbrooke
- L'Université du Québec à Rimouski
- L'Université Laval
- L'Université McGill
- L'Université du Québec à Chicoutimi
- L'Université du Québec à Trois-Rivières
- L'Université du Québec en Outaouais

Nous remercions chaleureusement le FRQS, le MSSS ainsi que nos universités partenaires pour leur contribution qui permet la poursuite de notre mandat.

Les images décoratives présentées dans ce rapport sont issues de la photothèque de Microsoft 365 et sont utilisées conformément aux conditions d'utilisation autorisées.

# TABLE DES MATIÈRES

MOT DES CODIRECTRICES	7
MISSION, OBJECTIFS ET THÉMATIQUES DU RRISIQ	8
STRUCTURE ORGANISATIONNELLE	10
ACTIVITÉS DU RRISIQ 2023-2024	12
CONCOURS DU RRISIQ	18
SOUTIEN À LA RELÈVE	22
PRIX ET RECONNAISSANCES	27
REVUE SCIENCE OF NURSING AND HEALTH PRACTICES/ SCIENCE INFIRMIÈRE ET PRATIQUES EN SANTÉ	28

**SUIVEZ-NOUS**  
SUR NOS RÉSEAUX SOCIAUX!



[www.rrisiq.com](http://www.rrisiq.com) | [rriiq@scinf.umontreal.ca](mailto:rriiq@scinf.umontreal.ca)

# MOT DES CODIRECTRICES



**JOSÉ CÔTÉ**  
INF., PH. D.

PROFESSEURE  
TITULAIRE  
UNIVERSITÉ DE  
MONTRÉAL



**CÉLINE GÉLINAS**  
INF., PH. D., FACSI

PROFESSEURE  
TITULAIRE  
UNIVERSITÉ  
MCGILL

Il nous fait un grand plaisir de vous présenter le rapport annuel 2023-2024 du Réseau de recherche en interventions en sciences infirmières du Québec (RRISIQ). Cette année a été riche en activités et en réalisations, témoignant de notre engagement à soutenir la mise en œuvre de pratiques innovantes en santé, à accompagner la relève en recherche, et à valoriser le rayonnement de nos membres. La mobilisation des connaissances et la promotion d'une science plus ouverte continuent également de demeurer au cœur de notre mission.

Le RRISIQ a concrétisé son soutien à l'innovation en octroyant près de 350 000 \$ à sept équipes interdisciplinaires de recherche. Ces projets auront des retombées significatives sur la santé et le bien-être des personnes usagères, proches aidantes et du personnel soignant. Nous avons aussi renouvelé notre engagement envers la relève en recherche, avec plus de 220 000 \$ en bourses attribuées aux étudiantes et étudiants aux cycles supérieurs grâce au soutien financier de nos partenaires universitaires.

Cette année a également vu l'intensification des activités du RRISIQ avec l'organisation de 28 événements scientifiques en ligne, accessibles à l'ensemble de notre communauté. Ces activités, ayant réuni près de 560 participants de 20 pays, ont permis d'aborder des méthodes de recherche complexes, des approches participatives et la communication scientifique avec des auditoires variés.

La revue *Science of Nursing and Health Practices / Science infirmière et pratiques en santé*, produite par le RRISIQ, continue de s'imposer comme une publication de référence. Grâce à ses articles en libre accès, elle contribue activement à la mobilisation des connaissances dans les milieux de la santé au Québec et dans la francophonie internationale.

Enfin, cette année a marqué les 20 ans d'innovations et de contributions du RRISIQ à la santé et au bien-être de tous.tes les acteur.trice.s du soin. Lors d'une soirée spéciale réunissant près de 70 personnes participantes, nous avons célébré les accomplissements qui font du RRISIQ une force motrice dans la recherche en sciences infirmières et en santé au Québec.

La mission du Réseau de recherche en interventions en sciences infirmières du Québec (RRISIQ) est de **développer et de mobiliser des interventions et des pratiques innovantes** pour optimiser l'accès aux soins et services par un personnel en santé dans un environnement de travail sain et sécuritaire.

# NOTRE MISSION

## NOS MEMBRES

**179**

MEMBRES RÉGULIER.ÈRE.S

**93**

MEMBRES PARTENAIRES

**50**

MEMBRES ÉTUDIANT.È.S

NE MANQUEZ  
AUCUNE NOUVELLE  
DU RRISIQ EN  
DEVENANT MEMBRE  
DÈS AUJOURD'HUI!



**DEVENEZ  
MEMBRE!**

GRATUIT, RAPIDE ET FACILE!



## NOS OBJECTIFS

Dans le cadre de sa mission et de son plan stratégique 2022-2024, le RRISIQ vise à potentialiser l'innovation et le maillage d'idées en encourageant les collaborations interdisciplinaires et partenariats intersectoriels pour l'amélioration de la santé des personnes, familles, travailleurs.ses et communautés. Le RRISIQ vise également à engager différents.tes utilisateurs.trices, dispensateurs.trices et décideurs.ses dans les activités de recherche et projets de mobilisation de connaissances visant l'amélioration des soins et des services de santé.

# NOS THÉMATIQUES STRATÉGIQUES

Quatre grandes thématiques stratégiques sont priorisées par le RRISIQ pour la période 2022-2024.

Ces thématiques permettent d'orienter les ressources du réseau vers des domaines essentiels à sa mission et de répondre plus efficacement aux besoins de tous.les acteur.trice.s du soin.

### AUTONOMISATION ET EXPÉRIENCES DE SOINS

Développement et évaluation d'interventions ou de pratiques innovantes orientées vers la promotion d'une santé durable pour les personnes, familles ou communautés.

### MILIEUX DE SOINS ET DE VIE SAINS ET SÉCURITAIRES

Développement et évaluation d'interventions ou de pratiques innovantes orientées auprès des milieux de soins et de vie.

### SANTÉ ET BIEN-ÊTRE DU PERSONNEL SOIGNANT ET DES PERSONNES PROCHES AIDANTES

Développement et évaluation d'interventions ou de pratiques innovantes orientées auprès du personnel soignant et des personnes proches aidantes.

### MISE EN ŒUVRE DES INNOVATIONS

Développement de connaissances liées à l'utilisation de méthodes et de théories pertinentes à la proposition d'interventions ou de pratiques innovantes adaptées aux personnes et aux milieux auxquelles elles sont destinées.

# NOTRE STRUCTURE ORGANISATIONNELLE

## COMITÉ EXÉCUTIF

La direction scientifique assure le leadership du RRISIQ et est responsable de la coordination de ses activités. La direction scientifique du RRISIQ est assumée par les co-directrices Mmes **José Côté** et **Céline Gélinas**.

Elles sont épaulées dans leur rôle par M. **Marc-André Maheu-Cadotte** qui assume le rôle de directeur exécutif au sein du RRISIQ. Celui-ci est en charge de la coordination des activités scientifiques du RRISIQ et des communications aux membres. La direction scientifique est également soutenue par Mme **Catherine Amélie-Ledoux** qui assume la coordination des volets administratifs et financiers du RRISIQ.



**José Côté**  
INF., PH. D.

CODIRECTRICE  
SCIENTIFIQUE



**Céline Gélinas**  
INF., PH. D., FACS

CODIRECTRICE  
SCIENTIFIQUE



**Marc-André Maheu-Cadotte**  
INF., PH. D.

DIRECTEUR  
EXÉCUTIF



**Catherine Amélie-Ledoux**  
B. SC.

COORDONNATRICE  
ADMINISTRATIVE ET  
FINANCIÈRE

## COMITÉ DE DIRECTION

Le comité de direction veille à un fonctionnement équitable et transparent du réseau et a pour rôle d'appuyer la direction.



**José Côté**  
U. MONTRÉAL



**Céline Gélinas**  
U. MCGILL



**Julie Houle**  
UQTR



**Eric Tchouaket**  
UQO



**Mélissa Lavoie**  
UOAC



**Maria-Cecilia Gallani**  
U. LAVAL



**Mahée Gilbert-Ouimet**  
UQAR



**Dominique Tremblay**  
U. SHERBROOKE



**Sylvie Lambert**  
U. MCGILL



**Maud-Christine Chouinard**  
U. MONTRÉAL

## COMITÉ SCIENTIFIQUE

Le rôle du comité scientifique est de participer à la planification et à la réalisation du plan d'action stratégique du réseau.



**José Côté**  
U. MONTRÉAL



**Céline Gélinas**  
U. MCGILL



**Geneviève Roch**  
U. LAVAL



**Sonia Semenic**  
U. MCGILL



**Marilyn Aita**  
U. MONTRÉAL



**Christine Maheu**  
U. MCGILL



**Marie-Pierre Gagnon**  
U. LAVAL

**28** ACTIVITÉS SCIENTIFIQUES

**47** PERSONNES CONFÉRENCIÈRES

**567** PERSONNES PARTICIPANTES

**+ 140** ORGANISATIONS

**20** PAYS

EN BREF...

GRATUITES, OUVERTES  
À TOUS.TES, EN LIGNE

## NOS ACTIVITÉS SCIENTIFIQUES



**DISPONIBLE EN REDIFFUSION**  
VISITEZ LA VIDÉOTHÈQUE DE NOTRE SITE  
INTERNET POUR REVOIR CES ACTIVITÉS.



**3 OCTOBRE 2023**

### LE MONDE DES RÉALISMES SCIENTIFIQUE ET CRITIQUE

PARTAGE D'EXPÉRIENCES ET DE  
RÉFLEXIONS DE CHERCHEURS EN  
SCIENCES INFIRMIÈRES

**SYLVIE GENDRON** INF., PH. D.

**JOANIE PELLET** INF., PH. D.

**DAVE BERGERON** INF., PH. D.

**JÉRÔME PELLETIER** INF., PH. D. (C)

**JOACHIM RAPIN** INF., PH. D. (C)



**10 OCTOBRE 2023**

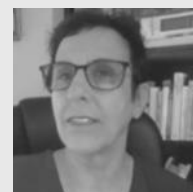
### INTRODUCTION À LA SCIENCE DE LA MISE EN ŒUVRE (IMPLEMENTATION SCIENCE)

ASSISES THÉORIQUES, APPROCHES  
MÉTHODOLOGIQUES ET FACTEURS  
CLÉS DE RÉUSSITE

**GUILLAUME FONTAINE**

INF., PH. D.

UNIVERSITÉ MCGILL



**24 OCTOBRE 2023**

### DYNAMIQUE DU POUVOIR SOIGNANT SOIGNÉ ET CONSTRUCTION DES FACTEURS DE STIGMATISATION, EXCLUSION SOCIALE ET VULNÉRABILITÉ AFFECTANT LA SANTÉ

**NAIMA BOUABDILLAH**

INF., PH. D.

UQTR

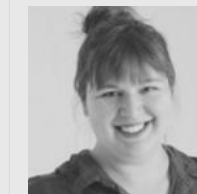


**31 OCTOBRE 2023**

### PRÉDIRE, PRÉVENIR ET CONTRÔLER LES BLESSURES MORALES CHEZ LE PERSONNEL DU SECTEUR DE LA SANTÉ CONFRONTÉS À UNE CRISE SANITAIRE

**MAHÉE GILBERT-OUIMET** PH. D.

**MANON TRUCHON** PH. D.



**7 NOVEMBRE 2023**

### DÉTRESSE PSYCHOLOGIQUE ET INTENTION D'ABANDONNER LA FORMATION INFIRMIÈRE AU QUÉBEC

**LÉONIE MATTEAU**

INF., M. SC.

UQAR



**9 NOVEMBRE 2023**

### DES REVUES EN SCIENCES DE LA SANTÉ PLUS ACCESSIBLES?

DÉFIS, LEÇONS APPRISSES ET  
OPPORTUNITÉS DE DEUX REVUES  
EN LIBRE ACCÈS

**BRYN WILLIAMS-JONES** PH. D.

**MÉLINA BERNIER** M.A.

**MARIA CECILIA GALLANI** INF., PH. D.



**21 NOVEMBRE 2023**  
**EXPLORER LA MODÉLISATION DE RASCH POUR LA CONCEPTION D'OUTILS DESTINÉS À LA MESURE D'APPRENTISSAGES COMPLEXES DANS LES PROGRAMMES DE FORMATION**

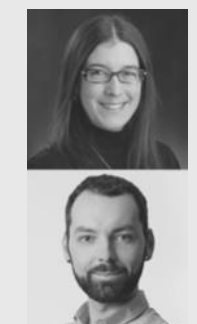
**MARIE-FRANCE DESCHÊNES**  
 INF., PH. D.  
**PATRICIA VOHL**  
 MD, PH. D.



**19 DÉCEMBRE 2023**  
**PERSPECTIVE CRITIQUE EN HISTOIRE**  
 POUR UNE ANALYSE POLITIQUE DE LA DISCIPLINE ET DE LA PROFESSION INFIRMIÈRE  
**EVY NAZON**  
 INF., PH. D.



**16 JANVIER 2024**  
**COMMENT MOBILISER LES CITOYENS ET LES CITOYENNES EN PÉRIODE DE PANDÉMIE**  
 EXEMPLE DU PROJET DIGICIT SUR LES APPLICATIONS DE NOTIFICATION DE CONTACT  
**DRE MARIE-PASCALE POMEY**  
 MD, PH. D.



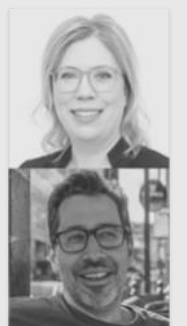
**23 JANVIER 2024**  
**LE CASSE-TÊTE DE LA MESURE**  
 DÉFIS ET PERSPECTIVES PRATIQUES ET SCIENTIFIQUES  
**CÉLINE GÉLINAS**  
 INF., PH. D., FACSI  
**PATRICK LAVOIE**  
 INF., PH. D.



**6 FÉVRIER 2024**  
**COMMUNIQUER LA SCIENCE EN SANTÉ**  
 PLUS QU'UN SIMPLE RÉSUMÉ  
**VINCENT GOSSELIN BOUCHER**  
 PH. D.



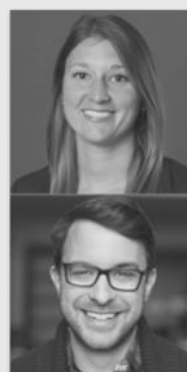
**13 FÉVRIER 2024**  
**INTRODUCTION AUX MÉTA-ANALYSES ET AUX ANALYSES DE MODÉRATION**  
 COMPRENDRE LEUR UTILISATION LORS DE LA RÉALISATION DE SYNTHÈSES DES CONNAISSANCES  
**ANDRÉANE LAVALLÉE**  
 INF., PH. D.



**20 FÉVRIER 2024**  
**UNE APPROCHE INNOVANTE DE CO-DESIGN EN SANTÉ**  
 PISTES POUR LA RECHERCHE  
**KARINE BILODEAU**  
 INF., PH. D., CSIO (c)  
**TOMÁS DORTA**  
 ARCH., D.I., PH.D.



**27 FÉVRIER 2024**  
**MIRO MATISIWIN**  
 EXEMPLES DE TROIS PROJETS RÉALISÉS EN CONTEXTE AUTOCHTONE  
**ANNE-MARIE LECLERC**  
 INF., PH. D.



**5 MARS 2024**  
**OPTIMISEZ VOS CHANCES !**  
 TRUCS ET ASTUCES POUR RÉDIGER AVEC SUCCÈS UNE DEMANDE DE BOURSE DOCTORALE  
**ALEXANDRA LAPIERRE**  
 INF., PH. D.  
**BILLY VINETTE**  
 INF., PH. D. (c)



**19 MARS 2024**  
**ANALYSES LONGITUDINALES**  
 UN SURVOL DES APPROCHES ET APPLICATIONS EN SCIENCES INFIRMIÈRES  
**ANDRAEA VAN HULST**  
 INF., PH. D.  
**SOREN HARNOIS-LEBLANC**  
 Dt. P., PH. D.



**26 MARS 2024**  
**MIGRATION ET JEUNES FAMILLES**  
 DÉFIS, SANTÉ ET IMPLICATIONS POUR LES SOINS  
**LISA MERRY**  
 INF., PH. D.  
**CHRISTINE GERVAIS**  
 INF., PH. D.



**2 AVRIL 2024**  
**ÉVALUATION DE L'ENGAGEMENT DES PATIENTS ET DE LEURS PROCHES EN CONTEXTE CLINIQUE ET PERCEPTIONS DE LEUR(S) RÔLE(S) DANS LA SÉCURITÉ DES SOINS**  
**NATHALIE CLAVEL**  
 PH. D.



**8 MAI 2024**  
**LA SYNTHÈSE THÉMATIQUE COMME MÉTHODE DE REVUE SYSTÉMATIQUE QUALITATIVE**  
**ÉMILIE HUDON**  
 INF., PH. D.  
**MAUD-CHRISTINE CHOUINARD**  
 INF., PH. D.



**23 NOVEMBRE 2023**  
**AU-DELÀ DU DOCTORAT EN SCIENCES INFIRMIÈRES**  
 MOBILISER SES COMPÉTENCES ET TRACER SA ROUTE PROFESSIONNELLE À LA SUITE DE SES ÉTUDES  
**ALEXANDRA LAPIERRE**  
 INF., PH. D.  
**CATHERINE HUPÉ**  
 INF., PH. D.  
**JÉRÔME LECLERC-LOISELLE**  
 INF., PH. D.  
**JULIE FRÉCHETTE**  
 INF., CRHA, CEC, PMP, PH. D.




**29 NOVEMBRE 2023**  
**COMMUNICATION SCIENTIFIQUE AVEC LES MILIEUX COMMUNAUTAIRES ET POLITIQUES**  
**NATALIE STAKE-DOUCET**  
 INF., PH. D.  
**CAROLINE DUFOUR**  
 INF., M. Sc.




**13 DÉCEMBRE 2023**  
**LORSQUE LE PERSONNEL INFIRMIER DOIT NAVIGUER ENTRE L'APPLICATION DES LOIS ET LA RECONNAISSANCE DES DROITS EN SANTÉ MENTALE**  
**PIERRE PARISEAU-LEGAULT**  
 INF., PH. D.  
**ETIENNE PARADIS-GAGNÉ**  
 INF., PH. D.




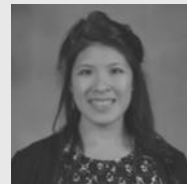
**15 MAI 2024**   
**REPENSER LA SUPERVISION DE STAGE EN SCIENCES INFIRMIÈRES**  
 PRINCIPES ET OPÉRATIONNALISATION D'UN DEVIS DE RECHERCHE-ACTION PARTICIPATIVE  
**CHARLES BILODEAU**  
 INF., PH. D.




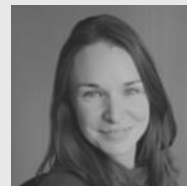
**29 MAI 2024**   
**REGARD CRITIQUE SUR L'AUDIT-FEEDBACK COMME STRATÉGIE D'AMÉLIORATION DE LA PERFORMANCE EN SANTÉ**  
**ÉMILIE DUFOUR**  
 INF., PH. D.



**22 MAI 2024**   
**LA RECHERCHE EN INTERVENTION AUPRÈS DE PATIENTS EN SOINS CRITIQUES**  
**ÉMILIE GOSSELIN**  
 INF., PH. D.  
**CHARLES BILODEAU**  
 INF., PH. D.  
**JONATHAN BOURGON LABELLE**  
 IPSSA, M. Sc.




**5 JUIN 2024**   
**LES REVUES RAPIDES UTILES, NÉCESSAIRES, RIGOUREUSES?**  
**BICH-LIEN NGUYEN**  
 IPSPL, M. Sc., PH. D. (c)



**12 JUIN 2024**  
**PROMOUVOIR L'ÉQUITÉ EN SANTÉ**  
 PERSPECTIVES SUR LA RECHERCHE ET LES SOINS AUPRÈS DES PERSONNES EN SITUATION DE VULNÉRABILITÉ  
**ISABELLE SAVARD**  
 IPSPL, M.Sc., MPH, PH. D. (c)



**27 MAI 2024**   
**SAISIR LES EXPÉRIENCES DES PATIENTS ET CLINIENS POUR LES TRADUIRE DANS LES INTERVENTIONS NUMÉRIQUES ET DE MISE EN ŒUVRE**  
**GENEVIÈVE ROULEAU**  
 INF., PH. D.  
**SYLVIE GROSJEAN**  
 PH. D.



## UN ÉNORME MERCI

NOUS TENONS À REMERCIER CHALEUREUSEMENT TOUTES LES PERSONNES CONFÉRENCIÈRES QUI ONT GÉNÉREUSEMENT ACCEPTÉ D'ANIMER CES ACTIVITÉS POUR LE RRISIQ!

VISITEZ RÉGULIÈREMENT NOTRE SITE INTERNET AFIN DE VOIR LA LISTE DE NOS ACTIVITÉS À VENIR! ET N'HÉSITÉS PAS À PARTAGER CELLES-CI DANS VOS RÉSEAUX!

[WWW.RRISIQ.COM](http://WWW.RRISIQ.COM)



**Le 2 mai 2024, le RRISIQ a tenu une réception hommage réunissant près de 70 chercheur.se.s, clinicien.ne.s, étudiant.e.s et décideur.se.s. Cet événement, qui s'est déroulé à la salle de réception Le Cercle du HEC Montréal, avait pour thème « Le RRISIQ : d'hier à demain ».**



La réception a débuté par un cocktail d'accueil convivial, où les participants ont eu l'occasion de se retrouver et de célébrer les succès passés tout en échangeant sur les prochains grands défis.

Les directrices scientifiques actuelles du RRISIQ, José Côté et Céline Gélinas, ainsi que les directrices précédentes, Sylvie Cossette et Nancy Feeley, ont prononcé des discours inspirants. Celles-ci ont retracé l'évolution de la recherche interventionnelle en sciences infirmières au Québec, les accomplissements du RRISIQ au fil des années, et les perspectives d'avenir. Chacune des directrices s'est aussi vue remettre une distinction honorifique en reconnaissance de leur dévouement et de leur leadership exceptionnel, soulignant également leur contribution inestimable au développement et à la promotion des pratiques innovantes en santé au Québec.

Élizabeth Arpin, Directrice nationale des soins infirmiers, a également prononcé une allocution lors de la réception. Mme Arpin a souligné la contribution inestimable de la recherche interventionnelle en

sciences infirmières et en santé à l'amélioration des pratiques de soins. Ce moment clé de la soirée a aussi permis de mettre en lumière les nombreuses réalisations du RRISIQ en termes de projets innovants, de soutien à la relève, de science ouverte et de mobilisation des connaissances.

Un moment convivial a suivi, où Sonia Semenic, professeure agrégée à l'Université McGill, a remporté un panier cadeau en étant la grande gagnante d'un jeu-questionnaire portant sur l'histoire et l'évolution du RRISIQ. Cette activité ludique et interactive a permis de revisiter les moments marquants du réseau.

Le RRISIQ tient à remercier tous les participants pour leur présence et leur soutien continu. Cet événement a été une occasion unique de reconnaître les efforts collectifs des membres du RRISIQ et de célébrer les accomplissements qui ont fait du réseau une force motrice de la recherche interventionnelle en sciences infirmières et en santé au Québec.



**350 000\$** REMIS EN  
FINANCEMENTS

**8** PROJETS D'ÉTUDES ET D'ARTICLES  
FINANCÉS

**93** CHERCHEUR.S.E.S, ÉTUDIANT.E.S  
ET ACTEUR.TRICE.S DU SOIN  
SOUTENU.E.S

**NOS CONCOURS**  
EN BREF...

Ce concours visait à soutenir des initiatives de portée provinciale misant sur la complémentarité et les expertises de chercheurs.ses d'horizons disciplinaires variés. Par ce concours, le RRISIQ souhaitait aussi favoriser le maillage entre les acteurs.trices du soin.

## PROJETS INNOVANTS ET STRUCTURANTS

**SEPT (7) DEMANDES D'ENVIRON 50 000\$ CHACUNE ONT ÉTÉ FINANCÉES.**



« *Délirium en fin de vie: améliorer la pratique infirmière pour en réduire les impacts* »

### **PROJET DÉFI: FORMATION EN LIGNE SUR LE DÉLIRIUM EN FIN DE VIE À L'INTENTION DES INFIRMIER.ÈRE.S**

PAR **STÉPHANIE DANEAU**, INF., PH. D. ET COLLÈGUES

Le projet a pour objectifs de mettre à l'essai et évaluer une formation en ligne sur le délirium en fin de vie destinée aux infirmier.ère.s. Ultimement, la formation vise à améliorer les soins prodigués aux personnes en fin de vie, et le projet permettra d'évaluer les impacts de cette dernière.



« *L'âgisme est un enjeu de santé publique mondial largement répandu dans la population.* »

### **PROJET RACONTAGE: DES RENCONTRES DE RÉMINISCENCE ENTRE PERSONNES ÂÎNÉES ET ÉTUDIANTS UNIVERSITAIRES POUR CONTRER L'ÂGISME**

PAR **MAUDE DESSUREAULT**, INF., PH. D. ET COLLÈGUES

Ce projet vise à mesurer la présence d'âgisme chez les étudiant(e)s de baccalauréats en sciences infirmières et en psychologie, puis à explorer si l'initiation à des activités de réminiscence auprès de personnes âgées peut réduire l'âgisme chez ces étudiants. Ces rencontres seront également susceptibles d'illustrer la valeur des échanges intergénérationnels.



## EN ROUTE VERS L'AMÉLIORATION DE LA SANTÉ MENTALE DES PERSONNES AYANT SUBI DES BLESSURES TRAUMATIQUES

PAR **MÉLANIE BÉRUBÉ**, INF., PH. D. ET COLLÈGUES

L'objectif de ce projet est de faire un examen des recommandations sur les meilleures pratiques relatives à la santé mentale à la suite de blessures traumatiques. Ce travail permettra de développer de stratégies pour optimiser les pratiques afin d'améliorer la qualité de vie des survivants de traumatisme et de leurs proches.

**POUR CONSULTER LE PROTOCOLE DE CE PROJET, CLIQUEZ ICI.**

**FÉLICITATIONS À MME BÉRUBÉ ET À SON ÉQUIPE POUR LEUR SUBVENTION DES IRSC, OBTENUE GRÂCE AUX RÉSULTATS DE CE PROJET!**

« 40% des personnes sont à risque de développer un trouble mental à la suite de blessures traumatiques »



## ADAPTATION DU PROGRAMME DE PRÉADAPTATION CO-ACTIF EN CANCER POUR LES HOMMES PATIENTS ET PROCHES AIDANTS ISSUS DE LA DIVERSITÉ

PAR **ISABELLE DORÉ**, PH. D. ET COLLÈGUES

Identifier les préférences des personnes s'identifiant comme « hommes » issus de diverses communautés dans le but de mieux répondre à leurs besoins spécifiques et adapter le programme de préadaptation co-ACTIF, qui mise sur le soutien et les saines habitudes de vie dès le diagnostic de cancer.

« Les programmes de préadaptation en cancer entraînent plusieurs bienfaits, mais sont généralement moins utilisés par les hommes »



## OPTIMISER LES STRATÉGIES DE MISE EN ŒUVRE POUR L'AMÉLIORATION DES PRATIQUES PROFESSIONNELLES

PAR **GUILLAUME FONTAINE**, INF., PH. D. ET COLLÈGUES

Ce projet vise à examiner comment les théories, modèles et cadres de référence en science de la mise en œuvre sont employés dans le développement et l'évaluation des stratégies de mise en œuvre. Les résultats orienteront le développement de stratégies de mise en œuvre pour soutenir la pratique infirmière.

« Explorer l'impact des théories de mise en œuvre et des techniques de changement de comportement sur les pratiques infirmières et les résultats de santé, pour une amélioration tangible des soins »



## ÉQUIPE COMMUNAUTAIRE D'INTERVENTIONS MIXTES PSYCHOSOCIALES ET POLICIÈRES: UNE ÉTUDE À DEVIS MIXTE DU PROJET ÉCHINOPS

PAR **MARIE-HÉLÈNE GOULET**, INF., PH. D., **LUIGI DE BENEDECTIS**, MD, FRCPC, ET COLLÈGUES

Cette étude explore la mise en œuvre et retombées de l'équipe ÉCHINOPS et identifie les profils et la trajectoire de soins de ses utilisateurs. Elle facilitera la mise en place de cette équipe à plus grande échelle, tout en favorisant des pratiques qui promeuvent et soutiennent le droits des usagers.

« Mieux comprendre la mise en œuvre d'ÉCHINOPS, une équipe où collaborent policiers et professionnels de la santé »



## SOINS VIRTUELS: EXPÉRIENCES DES PERSONNES SOIGNÉES, PROCHES AIDANTES ET DU PERSONNEL INFIRMIER

PAR **CÉLINE GÉLINAS**, INF., PH. D., FACSI, **MARGARET PURDEN**, INF., PH. D., ET COLLÈGUES

Cette étude vise à décrire les expériences des personnes soignées, proches aidantes et du personnel infirmier relatives à l'implantation des programmes de soins virtuels du CIUSSS COMTL. Les perspectives des différents acteurs du soin permettra de mieux comprendre les défis, facilitateurs et stratégies d'implantation de ces programmes et leur développement futur.

« Les soins virtuels sont en pleine expansion depuis la pandémie de la COVID-19. »

Ce concours visait à soutenir la publication en libre accès d'articles scientifiques. Par ce concours, le RRISQ souhaitait ainsi favoriser une science librement accessible et la diffusion des connaissances scientifiques.

## PUBLICATIONS SCIENTIFIQUES EN LIBRE-ACCÈS

UNE DEMANDE DE 1 400\$ A ÉTÉ FINANÇÉE.



PAR **SONIA CASTIGLIONE** INF., PH. D. (C) ET COLLÈGUES

**LE LEADERSHIP INFIRMIER ET LA MISE EN ŒUVRE DE PRATIQUES FONDÉES SUR DES DONNÉES PROBANTES EN MILIEU HOSPITALIER**



# SOUTIEN À LA RELÈVE

CETTE ANNÉE ENCORE, LE RRISIQ ÉTAIT UN COLLABORATEUR AU CONCOURS DE BOURSES POUR LA RELÈVE PROFESSORALE EN SCIENCES INFIRMIÈRES. CE CONCOURS EST GÉRÉ PAR LE BUREAU DE COOPÉRATION INTERUNIVERSITAIRE (BCI) ET LES BOURSES SONT ATTRIBUÉES PAR LE MINISTÈRE DE L'ENSEIGNEMENT SUPÉRIEUR (MÉS), EN PARTENARIAT AVEC LES UNIVERSITÉS QUÉBÉCOISES QUI OFFRENT UN PROGRAMME DE FORMATION EN SCIENCES INFIRMIÈRES.

GRÂCE À CETTE COLLABORATION ET AU PARTENARIAT QUE LE RRISIQ ENTRETIENT AVEC HUIT UNIVERSITÉS, PLUSIEURS COMPLÉMENTS DE BOURSE PEUVENT ÊTRE OFFERTS À DES ÉTUDIANT.E.S AUX CYCLES SUPÉRIEURS.



**223 400 \$**

REMIS EN FINANCEMENTS



**41**

ÉTUDIANT.E.S AUX CYCLES SUPÉRIEURS ONT BÉNÉFICIÉ DE CES FINANCEMENTS



## UNIVERSITÉ MCGILL

**AUDET, Li-Anne** (Doctorat) "Le niveau d'adhérence aux pratiques exemplaires des équipes interprofessionnelles avec et sans IPS en soins aux adultes en contexte de chirurgie cardiaque: une étude observationnelle rétrospective" Sous la supervision de Kelley Kilpatrick et de Mélanie Lavoie-Tremblay

**CASTRO, Aimee** (Doctorat) "iRespite Services iRépit ("iRépit"): Developing an mHealth application for coordinating palliative caregiving in Quebec" Sous la supervision de Argerie Tsimiclis et d'Antonia Arnaert

**SHAHIRI TABARESTANI, Shiva** (Doctorat) "Validation of a multi-parameter technology for assessment of nociception and related pain in mechanically ventilated adults in the ICU: The Nociception Level (NOL) Index" Sous la supervision de Céline Gélinas

**TOCK, Wing Lam** (Doctorat) "Feasibility, acceptability, and preliminary efficacy of the Lymfit intervention to foster exercise motivation in young adults with lymphoma: A pilot randomized controlled trial" Sous la supervision de Christine Maheu

**WASSERMAN, Sydney** (Doctorat) "Coping-Together Advanced: A pilotSMART study to evaluate an adapted intervention for patients with advanced cancer and their caregivers using a stepped care approach" Sous la supervision de Sylvie Lambert

## UNIVERSITÉ DE MONTRÉAL

**BOUHERAOUA, Sabrina** (Maitrise) "Évaluation d'une intervention de pratique réflexive auprès des infirmières sur les contentions physiques chez les personnes âgées hospitalisées" Sous la supervision de Véronique Dubé

**BRETON-PIETTE, Alexandra** (Doctorat) "La validation de l'outil d'évaluation de la douleur prolongée EDIN (Échelle de douleur et inconfort du nouveau-né) auprès des nouveau-nés prématurés hospitalisés à l'unité des soins intensifs néonataux" Sous la supervision de Marilyn Aita

**CASSIVI, Christine** (Doctorat), "Codéveloppement, implantation et évaluation d'une intervention éducative visant la lutte contre le racisme et la stigmatisation des personnes autochtones dans les soins santé mentale: un projet pilote auprès d'étudiants.es au baccalauréat en sciences infirmières" Sous la supervision de Amélie Blanchet-Garneau

**COUPAT, Clémence** (Doctorat) "Construction d'un modèle de compréhension des soins palliatifs et de fin de vie basé sur les représentations sociale dans la population générale." Sous la supervision d'Émilie Allard

**CRÉTAZ, Maude** (Maitrise) "L'incertitude des nouvelles infirmières et nouveaux infirmiers en soins intensifs: Une étude qualitative descriptive" Sous la supervision de Patrick Lavoie

**FOURNELLE, Sabrina** (Doctorat) "Modélisation systémique du développement d'une posture interdisciplinaire des infirmières en soins palliatifs et de fin de vie" Sous la supervision de Émilie Allard et de Chantal Caux

**HARTONO, Benedicta** (Maitrise) "Besoins d'apprentissage en matière d'autogestion de jeunes adultes atteints d'un cancer hématologique après la fin des traitements actifs" Sous la supervision de Karine Bilodeau

**LEON PALOMINO, Cecilia del Rosario** (Doctorat) "Programme de prévention et de gestion des crises dans les centres d'hébergement : Une recherche-action pour un milieu de vie digne et de qualité pour les personnes âgées" Sous la supervision d'Anne Bourbonnais

**MRAD, Hazar** (Doctorat) "Développement et évaluation de l'intervention SexOnco visant à développer des compétences en santé sexuelle auprès d'infirmières oeuvrant en oncologie : une étude pilote" Sous la supervision de Karine Bilodeau et de Maria-Pilar Ramirez Garcia

**NGUYEN, Bich-Lien** (Doctorat) "La régulation des pratiques quotidiennes entourant la relocalisation de personnes âgées hospitalisées devant être hébergées en centre d'hébergement- une ethnographie institutionnelle" Sous la supervision de Anne Bourbonnais

**SERGERIE-RICHARD, Sophie** (Doctorat) "La coercition: l'influence de la culture de soins en santé mentale" Sous la supervision de Marie-Hélène Goulet

**THÉRIAULT, Vincent** (Doctorat) "Les expériences morales vécues en CHSLD : une ethnographie herméneutique sur la pratique de l'administration dissimulée de médicaments" Sous la supervision d'Anne Bourbonnais

## UNIVERSITÉ DU QUÉBEC À RIMOUSKI

**POMERLEAU, Erika** (Maitrise) "Déterminants de l'intention de cesser de fumer chez une clientèle soumise à une coronarographie." Sous la supervision de Danielle Boucher

## UNIVERSITÉ DU QUÉBEC À TROIS-RIVIÈRES

**DUROCHER, Léa** (Maitrise) "Interventions pour favoriser l'activité physique et réduire la sédentarité des aînés vivant en résidence : Examen de la portée." Sous la supervision de Julie Houle

**GAGNON-BÉLAND, Camille** (Doctorat) "Leadership authentique et résilience: des leviers de santé psychologique des infirmières débutantes?" Sous la supervision de Stephanie Austin et de Liette St-Pierre

**MARTINEAU, Isabelle** (Doctorat) "Dignité et aide médicale à mourir: Une étude qualitative portant sur le regard des personnes concernées." Sous la supervision de Naïma Hamrouni et de Johanne Hébert

**VANDEMEULEBROOKE, Catherine** (Doctorat) "Décrire l'expérience d'utilisation des médias sociaux par les mères et les pères d'enfants de 3 à 12 ans en lien avec les dimensions de l'expérience parentale " Sous la supervision de Patricia Germain et de Carl Lacharité

## UNIVERSITÉ DE SHERBROOKE

**BOUSSARD, Hélène** (Maitrise) "Formation des infirmières de garde auprès des victimes d'agression sexuelle: quel accompagnement pour les victimes lors de l'intervention médicosociale en centre désigné?" Sous la supervision de Martin Charrette et de Marie-Claude Jacques

**CARON, Marie-Ève** (Doctorat) "Co-construction d'une intervention éducative en ligne dédiée aux familles ayant un proche qui vit avec un problème de santé mentale" Sous la supervision de Jessica Rassy et de Nathalie Maltais

**ELIAS, Joelle** (Doctorat) "L'infirmière et les équipes en milieu scolaire : mieux comprendre les pratiques d'évaluation clinique orientées vers la santé mentale des adolescents et le processus d'amélioration continue de ces pratiques" Sous la supervision de Ariane Girard et de Catherine Hudon

**EMOND, Marie-Josée** (Doctorat) "Description de la pratique professionnelle des infirmières et infirmiers exerçant en pharmacie communautaire au Québec" Sous la supervision de Marie-Eve Poitras et de Benoît Cossette

**MORIN, Anaëlle** (Doctorat) "Développement et validation d'un instrument de mesure de la pratique infirmière en médecine familiale à travers le Canada" Sous la supervision de Marie-Eve Poitras et de Cynthia Gagnon

**PERRON, Marie-Eve** (Maitrise) "La prise de décision partagée auprès d'utilisateurs aux besoins complexes: une étude de portée" Sous la supervision de Marie-Eve Poitras et de Catherine Hudon

**PROVOST, Josiane** (Doctorat), Sous la supervision de Christian Rochefort et de Émilie Gosselin

**SID MOHAND, Meriem** (Doctorat) "Le processus de prise de décision concernant le développement du rôle de l'infirmière praticienne spécialisée dans le contexte québécois" Sous la supervision de Jessica Rassy et de Marie-Eve Poitras

## UNIVERSITÉ LAVAL

Un concours organisé de manière indépendante par cette université, et distinct du programme MES-Universités, a permis la sélection de ces lauréats.

**BOUCHLAGHEM, Mohamen Amine** (Doctorat) « Bourse de soutien à la communication »

**DUVAL, Karyne** (Doctorat) « Bourse doctorale ».

**DUVAL, Karyne** (Doctorat) « Bourse de soutien à la communication grant »

**LAMBERT, Johanne** (Doctorat) « Bourse de soutien à la communication »

**LAROUSSE, Hatem** (Doctorat) « Bourse de soutien à la communication »

**LYNCH-BÉRARD, Mélie-Jade** (Doctorat) « Bourse doctorale »

## UNIVERSITÉ DU QUÉBEC EN OUTAOUAIS

Un concours organisé de manière indépendante par cette université, et distinct du programme MES-Universités, a permis la sélection de ces lauréats.

**BLACKBURN, Marie-Eve** (Doctorat) « Bourse de soutien à la rédaction (programme de doctorat en sciences infirmières) »

**L'ÉCUYER, Roxanne** (Maitrise) « Bourse de soutien à la rédaction (programme de maîtrise en sciences infirmières) »

**LEPITRE, Mathieu** (Maitrise) « Bourse de soutien à la rédaction (programme de maîtrise en sciences infirmières) »

**JUBINVILLE, Maripier** (Doctorat) « Bourse de soutien à la rédaction (programme de doctorat en sciences infirmières) ».

**ST-ONGE, Mariane** (Maitrise) « Bourse de soutien à la rédaction (programme de maîtrise en sciences infirmières) ».

**VALLÉE-OUMET, Sandrine** (Doctorat) « Bourse de soutien à la rédaction (programme de doctorat en sciences infirmières) »

FÉLICITATIONS AUX RÉCIPENDAIRES!  
NOUS VOUS SOUHAITONS LE MEILLEUR  
DES SUCCÈS DANS VOS ÉTUDES!



Nous tenons à souligner les prix et reconnaissances reçus par des membres du RRISIQ au courant de la période 2023-2024.

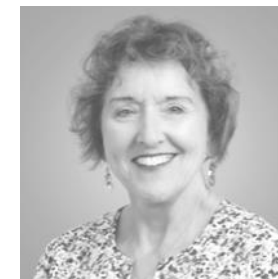
## PRIX ET RECONNAISSANCES OBTENUS PAR LES MEMBRES



**BROUSSEAU, Sylvain**  
Fellowship, American  
Academy of Nursing.  
(Octobre 2023, [nouvelle](#));



**CÔTÉ, José**  
Prix d'excellence en  
recherche infirmière,  
Association Canadienne des  
écoles de sciences  
infirmières (Octobre 2023;  
[nouvelle](#))



**GAGNON, Anita**  
Prix d'excellence en gestion  
universitaire, Association  
Canadienne des écoles de  
sciences infirmières  
(Octobre 2023; [nouvelle](#))



**HUDON, Émilie**  
Concours Innovation  
Banque Nationale, Ordre  
régionale des infirmières et  
des infirmiers du Saguenay-  
Lac-Sain-Jean/Nord-du-  
Québec (Septembre 2024;  
[nouvelle](#))



**KILPATRICK, Kelley**  
Titulaire de la Chaire de  
recherche en sciences infirmières  
et pratiques innovatrices Susan E.  
French (2024-2028), Fondation  
Newton et Faculté de médecine  
et des sciences de la santé de  
l'Université McGill (Décembre  
2023; [nouvelle](#) [1], [nouvelle](#) [2])

(c) Owen Egan/Joni Dufour



**LAVOIE, Mélissa**  
Prix Lumières sur l'innovation  
pédagogique, Groupe d'inter-  
vention et d'innovation pédago-  
gique de l'Université du Québec  
(Avril 2024, prix partagé avec son  
équipe; [nouvelle](#)); Également  
récipiendaires du Prix « Coup de  
cœur du public ».



**LAVOIE, Patrick**  
Prix Publication en français  
Louise-Dandurand, Fonds  
de recherche du Québec -  
Société et culture (Juin  
2023, [nouvelle](#))



**LE MAY, Sylvie**  
Fellow de l'Académie cana-  
dienne des sciences infirmières  
(Octobre 2023, [nouvelle](#)); Prix  
Étoile Effervescence 2024 - Équi-  
té, Diversité et Inclusion en Re-  
cherche - Offert par les compa-  
gnies Gilead et Kite (Mars 2024).

REVUE ÉVALUÉE PAR LES PAIRS | INTERNATIONALE  
BILINGUE | LIBRE ACCÈS | GRATUITE

## SCIENCE OF NURSING AND HEALTH PRACTICES / SCIENCE INFIRMIÈRE ET PRATIQUES EN SANTÉ

*Science of Nursing and Health Practices / Science infirmière et pratiques en santé* est une revue en libre accès diamant, évaluée par les pairs, internationale, bilingue (français/anglais). Produite par le Réseau de recherche en interventions en sciences infirmières du Québec (RRISIQ), la revue, par sa publication, travaille à démocratiser l'accès à la science en favorisant l'accès aux résultats de la recherche pour accroître leur utilisation et ainsi améliorer la qualité des soins et la santé des populations.



**MARIA CECILIA  
GALLANI**

Inf., Ph. D.  
Rédactrice en chef

**MÉLINA BERNIER**

M.A. Intervention sociale  
Coordonnatrice de  
rédaction et de  
production

### DOMAINES D'INTÉRÊT

L'équipe éditoriale de la revue invite les auteur-trices à soumettre des articles traitant de facteurs contribuant à la santé et de pratiques en santé concernant :

- les personnes, familles, communautés et populations,
- les organisations,
- la pédagogie en santé et services sociaux et
- les environnements physiques, sociopolitiques, culturels et économiques liés à la santé.

### TYPES D'ARTICLES

La revue publie cinq types d'articles :

1. Articles de recherche empirique
2. Articles de synthèse des connaissances
3. Articles de méthodologie et discussion théorique
4. Articles des connaissances à l'action
5. Articles de protocole de recherche

**MOTS-CLÉS** : soins de santé; soins infirmiers et santé publique; déterminants de la santé; pratique fondée sur des données probantes; développement professionnel

## FAITS SAILLANTS 2023-2024

Huit articles évalués par les pairs en double insu ont été publiés dans **deux numéros réguliers**, ainsi qu'un article diffusé le 28 février 2024, intégré par la suite au numéro régulier de juin 2024. Au total, **neuf articles** et **quatre éditoriaux** ont été publiés, dont deux éditoriaux invités.

La revue a enregistré 88 949 téléchargements d'articles complets en 2023, comparativement à 18 634 en 2022, ce qui représente une **augmentation de 377 % des téléchargements**.

Sept pays ont enregistré plus de 500 pages vues sur les archives Érudit de la revue :

1. États-Unis ( $n = 15\,821$ ); 2. Canada ( $n = 10\,463$ ); 3. France ( $n = 6\,873$ ); 4. Grande-Bretagne ( $n = 1\,302$ ); 5. Inde ( $n = 800$ ); 6. Belgique ( $n = 800$ ); 7. Suisse ( $n = 579$ ).

Maria Cecilia Gallani (*cochercheuse, Pôle 1, Espace REVUES*) et Mélina Bernier représentent la revue au sein du

#### Réseau CIRCÉ

Ce réseau de recherche et de mutualisation pour les revues scientifiques reçoit un financement de 10M\$ sur cinq ans du [FRQ](#).

**Recherche de financement** : la revue a préparé un dossier pour être incluse dans l'*Open Access Community Investment Program* de [Lyrasis](#), un programme de financement solidaire qui vise à soutenir les revues en libre accès diamant.

La revue a tenu deux rencontres du **comité consultatif international**, soit le 6 juillet 2023 et le 27 février 2024. Les membres sont actifs à promouvoir la revue dans leurs réseaux et à soutenir ses orientations stratégiques, par exemple, en veillant au respect des critères pour une demande d'indexation dans PubMed.

En collaboration avec les Bibliothèques de l'Université de Montréal, qui hébergent le site web et la plateforme de gestion éditoriale de la revue, nous avons mis à jour le système *Open Journal Systems* vers une version améliorée, optimisant ainsi les fonctionnalités du flux éditorial.

Participation à des événements et études portant sur la viabilité de notre revue :

- [La science en français au Québec et dans le monde](#);
- [Perspectives sur la publication et les revues savantes](#);
- [L'édition savante en français au Canada...](#);
- [Des revues en sciences de la santé plus accessibles...](#);
- [L'utilisation judicieuse du multilinguisme dans les logiciels de PKP](#).



Réseau  
**RRISIQ**  
Network

Réseau de recherche en interventions  
en sciences infirmières du Québec

---

Quebec Network on Nursing  
Intervention Research